

Tersan® HABER BÜLTENİ



03

Yeni Depo Alanı

Tersan Tersane'sinde yeni kapalı depo alanı inşa edildi



06

Havila Kystruten

Muhteşem Dördüzler- Havila Kystruten için 2 Yolcu gemisi daha

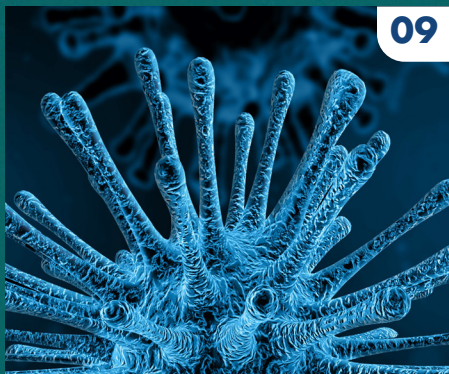


04

Atlantic- Kuzey Atlantic Filosunun En Büyük Olta Balıkçı Gemisi

Covid 19

Bulaşıcı hastalık Covid 19



09

NB1085 Atlantic Fabrika Balıkçı gemisi başarılı bir şekilde Atlantic Seafis As'ye teslim edildi. 64 metre uzunluğundaki gemi, konaklama alanlarında benzersiz detaylara ve çoklu balık tutma teknolojilerine sahip. Sektördeki genel ismi ile "longliner" olarak sınıflandırılan Atlantic gemisinin birincil balık tutma yöntemi

kilometrelerce uzunlukta tek bir hat üzerine dizili olta ile avlanmak, kötü hava koşullarında dahi balıkçılık operasyonları yürütmek için oltaların bağlı olduğu bu hat geminin ortasında bulunan ve "moonpool" olarak adlandırılan bir açıklıktan denizin orta/alt tabakasına seriliyor. Bu yöntemlere

ek olarak ayrıca "Danish seining" olarak adlandırılan daha geleneksel ağı ile hapis etme yöntemi ile de avlama özelliklerine sahiptir. Bu kombine balıkçılık sistemleri farklı balıkçılık bölgeleri ve hava koşulları göz önüne alındığında gemiye maksimum performans sağlıyor.



Tersan Shipyards

Sevgili Okuyucu;

Tersan Tersanesi Üç Aylık Bülten serisinin ilkinе hoş geldiniz!

İlk bültenimizi sizlerle paylaşarak, **Tersanemizde** gerçekleşen yenilik ve haberleri sizlere ulaştırmaktan mutluluk duyuyoruz.

İnsanlığın **Covid-19** pandemisi ile mücadele ettiği şu günlerde Tersanemiz tüm gerekli önlemleri alarak çalışmalarını devam ettirmektedir.

Birlikte inanarak ve üzerimize düşeni yaparak bu salgının üstesinden geleceğimize eminiz.

Umutlu olun !

Pozitif olun !

Sevgilerle ;

İş geliştirme ve Pazarlama Departmanı



Tersan[®]
SHIPYARD
— Craftsmen of Ships —



3 ay sürede inşa edildi



84 metre kapalı alan



Yeni Kapalı Depo Alanı

Tersanemizde 2019 yılı sonlarında inşası başlayan yeni Kapalı Depo alanının inşası tamamlanarak 2020 yılı başında faaliyete başladı. Depo 3 ay gibi kısa bir sürede inşa edildi.

9500 m² kapalı alana sahip yeni depo gelişmiş ERP türü olan IFS sistemi ile yönetiliyor. Bu sistem sayesinde etkili stok takibi yapılan depo 124 metre uzunluğunda ve 84 metre genişliğinde.

Yeni depo sayesinde, tüm ham madde, ekipman ve makineler proje bazlı ayrılarak son teknoloji istifleme yöntemleri ile sağlıklı bir şekilde muhafaza edilebiliyor. Proje özelinde tüm makine ve hammaddelerin stoklanabilmesi tersanemizin zamanında teslimat ilkesinin gerçekleştirilmesine katkı sağlıyor.

Yeni depomuzun inşası ile Tersanemizin toplam alanı , 300.000 m²'ye ulaşmış oldu.

Atlantic Kuzey Atlantic Filosu'nun En Büyük Balıkçı Gemisi

NB1085 Atlantic Fabrika Balıkçı gemisi başarılı bir şekilde Atlantic Seafis As'ye teslim edildi.



Gemi ayrıca tutulan balıkların işlenip **paketlendikten** sonra **dondurularak** nihai kullanıcıya ulaştırılmasını sağlayan bir fabrika sistemini de bünyesinde barındırıyor. Balık **yakalama** ve **işleme** konusundaki üstün teknolojik özelliklerinin yanı sıra, **25** kişilik mürettebat için **göz alıcı detaylarda** döşenmiş bir yaşam mahaline sahip. Yemek alanları, ortak sosyal yaşam alanları son derece **modern dizayn** edilen geminin içerisinde, ayrıca bir sinema salonu , masaj koltuğu bulunan bir şömineli dinlenme alanı , fitness odası , sauna ve solaryum odaları bulunuyor.





» Zorlu Koşullarda Maksimum Performans

64 metre uzunluğundaki gemi, konaklama alanlarında benzersiz detaylara ve çoklu **balık tutma** teknolojilerine sahip. Sektördeki genel ismi ile "**longliner**" olarak sınıflandırılan Atlantic gemisinin birincil balık tutma yöntemi kilometrelerce uzunlukta tek bir hat üzerine dizili oltalar ile avlanmak, kötü hava koşullarında dahi balıkçılık operasyonları yürütmek için oltaların bağlı olduğu bu hat geminin ortasında bulunan ve "**moonpool**" olarak adlandırılan bir açıklıktan denizin orta/alt tabakasına seriliyor. Bu yöntemlere ek olarak ayrıca "**Danish seining**" olarak adlandırılan daha geleneksel ağ ile hapis etme yöntemi ile de avlama özelliklerine sahiptir. Bu kombine balıkçılık sistemleri farklı balıkçılık bölgeleri ve hava koşulları göz önüne alındığında gemiye **maksimum performans** sağlıyor.



Eşsiz Gemi Atlantic

Atlantic gemisi tersanemizden **9 Ocak**'ta ayrıldıktan sonra, başarılı bir şekilde yolcuğunu tamamlayarak ülkesi Norveç'e vardı ve muhteşem bir **isim verme** töreni ile vaftiz edildi. Alesund 'da gerçekleşen ve **pazarlama ekibimiz** ve **Türk Oslo Büyük elçisi** Fazlı Çorman'ın katıldığı tören ve gala gecesinde; Geminin armatörü Kjell Gunnar Hoddevik gemisinden memnuniyetini defalarca dile getirerek, **Tersan ve Atlantic Seafish**

arasında kurulan iyi iş birliğine dikkat çekti. Tersan olarak, **Atlantic** gemimize uzun ve başarılı bir ömür diliyoruz. Ve tabiki final olarak, bu başarının mimarları olan Tüm Tersan ekibini gönülden tebrik ediyoruz. Bu başarıyı ulaşabilir kılan onların azmi ve çalışmalarıdır! **Her birine ayrı ayrı teşekkürler!**



Muhteşem Dördüzler Havila Kystruten için 2 Yolcu Gemisi Daha

Tersan Tersanesi ve Havila Kystruten AS, Havila Pollux ve Havila Polaris adlı 3. ve 4. yolcu gemilerinin inşası için sözleşme imzaladı.

Havila Kystruten 'in siparişi olan **ilk iki yolcu gemisi**; Havila Capella ve Havila Castor'un, **Tersan Yalova** yerleşkesinde inşası halen devam ederken yeni alınan 3. Ve 4. Gemi tersanemizde ve sektörde büyük heyecan uyandırdı. **Havyard Design** and Solutions tarafından

tasarlanan bu 4 yolcu gemisi, **Norveç'in Bergen - Kirkenes Tarihi Sahil Hattı'nda** faaliyet gösterecek. Yolcu gemilerine **yüksek enerji** verimliliği sağlayan ve düşük emisyon gereksinimlerine uygun LNG ve bataryalar sistemleri ile güç sağlanacak. Her bir geminin uzunluğu **124** metre

ve genişliği **22** metre. **Bergen - Kirkenes** tarihi güzergâhında yolculara **en iyi konforu** sunmayı amaçlayan farklı ve nezih tasarlanmış konaklama alanları ile Havila Kystruten yolcu gemileri yüksek iç standartlar sağlayacak.



“

Bergen – Kirkenes Tarihi Guzergahi Hakkında Ne Biliyoruz?

”



Norveçliler denizi çığır açarak araştırdılar. **1800'**lü yıllarının ilk turistleri dünyanın **en güzel** ve **muhteşem** yolculuklarından biri olarak kabul edilen **Bergen - Kirkenes Tarihi Kıyı**

Şeridi'nde yukarı ve aşağı seyahat ediyordu. Havila Kystruten gemileri, bu eski geleneği canlı tutarken, daha çevreci, **teknolojik** bir yaklaşımla **fantastik** bir tecrübe sunuyor.

Birbirinden Etkileyici 34 Durak



Macera **yedi dağ** arasındaki Dünya Mirası Kent Bergen'de başlıyor. Norveç'in önceki başkenti olan Bergen, **renkli ahşap** evleri, sakın ve sıcak atmosferi ile yolcular için nefes kesen bir şehir manzarası sunuyor. Bir sonraki durak muhteşem dağlarla ve sayısız şelalelerle çevrili **dünyaca ünlü** Geiranger Fiyordu. Bu sessiz masal manzarası, renkler ve yaşama daha da

güzelleşiyor. Bir sonraki hedef, "**Art Nouveau**" tarzında inşa edilmiş kasabaların incisi Ålesund. Burada insanlar şehrin en eski restoranı Fjellstuen'e giden **418 basamaktan** tırmanıp enfes Ålesund manzarasının tadını çıkarabilir, Kuzey Avrupa'nın **en büyük tuzlu su** akvaryumlarından biri olan Atlantik Denizi Parkı'nı da ziyaret edebilir.



Sonra Trondheim' e Doğru Yola Çıkılıyor

Yolcular burada güçlü **Nidaros Katedrali**'ni ziyaret edebilir, pastoral **Nidelva** nehri boyunca yürüyebilir ve güzel ve huzurlu **Bakklandet** semtinde bir fincan kahvenin tadını çıkarabilirler. Daha kuzeyde, dramatik doğası ve açık denizde sayısız ada grubu ile **Polar Circle**'in üzerindeki **Lofoten**'e vardıklarında, büyüü **Kuzey ışıklarını** arayabilir, bir balina safarisine gidebilir veya eşsiz Gece Yarısı Güneşinin tadını çıkarabilirler. "Dünyanın tepesi" olan **North Cape**, ziyaretçilerini bekliyor.

**Macera
yedi dağ
arasındaki
Dünya Mirası
Kent Bergen'de
başlıyor**



Yolcular **Rus** sınırına ve **Barents Bölgesine** yakın olan **Kirkenes**'te turu bitirebilirler. Ya da bu **nefes kesen** geziye dönüş rotası ile kaldıkları yerden devam edebilirler. **Kirkenes**, yolculuğun döndüğü yer. Dönüş rotasında ise görülecek **nefes kesici** manzaralara yenileri ekleniyor.



ZENITH(ЗЕНИТ)

“DÜNYANIN İLKLERİNDEN BİRİ”

İlk çeyreğin 2. teslimatı; Zenith (**ЗЕНИТ**) Mart 2020’de teslim edildi. Eylül 2018’de çelik kesimine başlanan ve Mart 2019’da suya indirilen gemi 18 aylık bir sürede inşa edildi.

Zenith , Kuzey Rus sularında, zorlu hava koşullarında **yengeç yakalama** operasyonları yürütmek için tasarlanmış ve **buzlu koşullar** için güçlendirilmiş bir Yengeç yakalama ve işleme gemisidir. **20 ila 400** metre derinlikte yengeç yakalayabilir. Gemi farklı yengeç yakalama sistemlerinin yanı sıra, yakalanan yengeçleri **işleme, paketleme ve dondurma** işlemlerine hizmet edecek bir fabrika sistemi ile donatılmıştır. Geminin yakalayacağı ana yengeç türleri çoğunlukla **Kamçatka** yengeci ,opilio yengeç (kar yengeci) ve diğer yengeç tipleridir. **62** metre

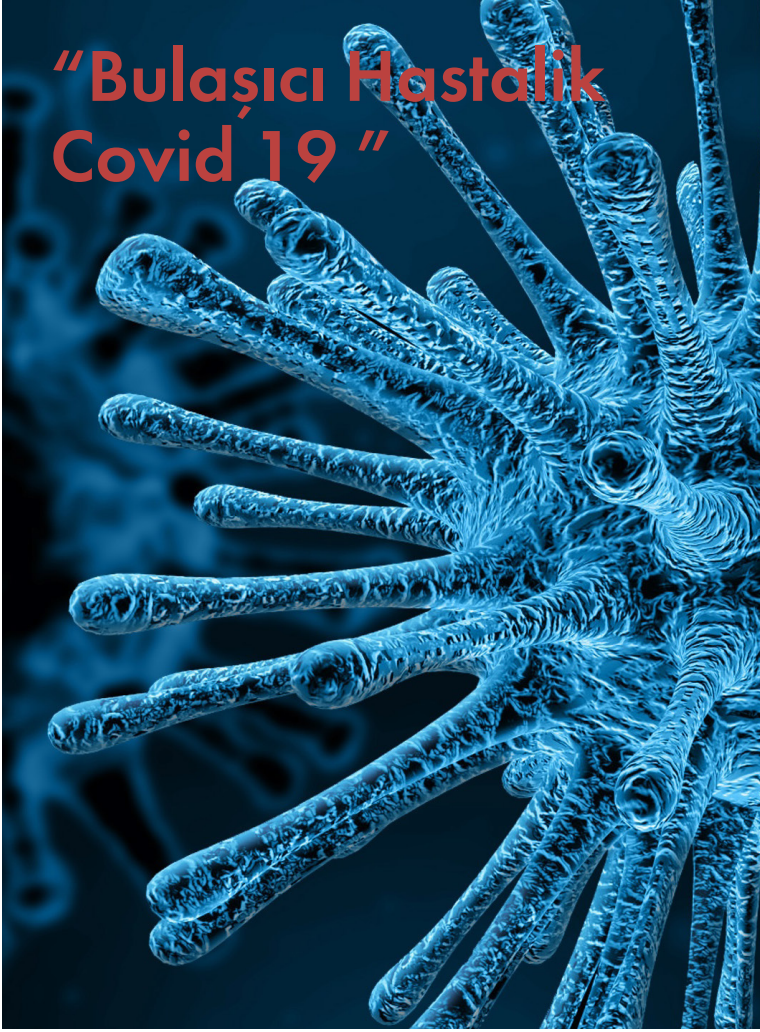
uzunluğunda ve 15 metre genişliğindeki gemi, **38** kişilik mürettebat için **iyi tasarlanmış** konaklama alanları, konforlu kabinler ve mürettebat için kaliteli **sosyal alanlar** ile donatılmıştır. Planlanan operasyon alanları **Kuzey Atlantik, Barents Denizi, Norveç Denizi** ve **Gronland Denizi**’dir. Tersan olarak **Zenith** ve ekibine uzun ve başarılı bir ömür diliyoruz. Ayrıca tüm **Tersan ekibini** bu projeye olan katkılarından dolayı tebrik ediyor, emek ve çalışmalarını için her birine ayrı ayrı teşekkür ediyoruz.



Günde 60 Ton Kamçatka Yengeci

1150 m³ dondurma kapasitesi ve günde **60 ton Kamçatka** yengecini pişirip işleyebilen bir güverteye sahiptir. Dünyadaki hemen hemen tüm yengeç gemileri mevcut balıkçı gemilerinden veya diğer gemilerden dönüştürüldüğünden, bu boyutta **sıfırdan** inşa edilen **dünyanın ilk** yengeç yakalama gemisi olma özelliği taşımaktadır.

“Bulaşıcı Hastalık Covid 19”



Yeni Koronavirüs (COVID-19), ilk olarak Çin'in **Vuhan** Eyaleti'nde Aralık ayının sonlarında solunum yolu belirtileri (**ateş, öksürük, nefes darlığı**) gelişen bir grup hastada yapılan araştırmalar sonucunda **13 Ocak 2020**'de tanımlanan bir virüsdür. Salgın başlangıçta bu bölgedeki deniz ürünleri ve hayvan pazarında bulunanlarda tespit edilmiştir. Daha sonra insandan insana bulaşarak

Vuhan başta olmak üzere Hubei eyaleti deki diğer şehirlere ve Çin Halk Cumhuriyeti'nin diğer eyaletlerine ve diğer dünya ülkelerine yayılmıştır. **Belirtisiz olgular** olabileceği bildirilmekle birlikte, bunların **oranı** bilinmemektedir. En çok karşılaşılan belirtiler **ates, öksürük ve nefes darlığıdır**. Şiddetli olgularda zatürre, **ağır solunum yetmezliği**, böbrek yetmezliğidir.

Gerekli Önlemleri Alıyoruz

Covid-19 ile mücadelede Tersan olarak aşağıdaki önlemleri alarak sosyal mesafeyi koruyor, virüs bulaşmasının önüne geçiyoruz.



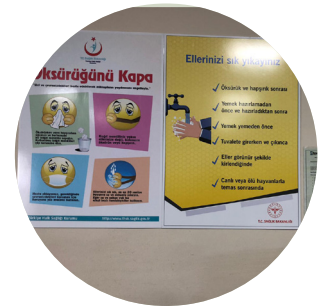
Dezenfekte Edilen Alanlar

Tüm ofisler, yemekhane, soyunma odaları ve tüm ortak kullanım alanlarını her gün dezenfekte ederek temizliyoruz.



Sosyal Mesafe

Yemekhanelerimize getirdiğimiz yeni oturma düzeni ile yemek yerken sosyal mesafeyi koruyor, yemek ve tüm yemek aletlerinin paketlenmiş olarak sunulması ile yemek molalarında virüs bulaşma riskini düşüyoruz.



Hijyen Ekipmanları

Tersane geneline uyarı levhaları asarak, kişisel hijyen için gerekli malzemeleri kullanıma açık tüm alanlara yerleştirdik.



»» Evden Çalışma

60 yaş üzeri, hamile ve kronik rahatsızlığı olan personellerimize evden çalışma yada yıllık izin kullanma fırsatı sunarak, onları olası virüs bulaşma ihtimalinden koruduk. Tersanemizde 2 ayrı vardiya ve evden çalışma düzenlemeleri ile çalışma saatleri içerisindeki çalışan nüfusunu yarı yarıya düşürdük. Bu sayede çalışma saatleri içerisinde sosyal mesafeyi koruyoruz. Zorunlu haller dışında ziyaretçi kabulünü erteledik ve staj programlarımızı durdurduk. Tüm tersane de 3 kişiden fazla katılımcı ile planlanan toplantılar online sistemler üzerinden yürütülmektedir.

»» Gelecek sayıda görüşmek üzere



TERSAN TERŞANECİLİK
SAN. ve TİC. A.Ş.

- 📍 Acıçeşme Mevkii Boğaziçi Cad. No:28 Tavşanlı- Altınova
- ☎ +90 226 465 62 00
- ☎ +90 226 465 61 12
- ✉ info@tersan.com.tr
- 🌐 www.tersanshipyard.com.tr