



2021'E HIZLI BİR BAKIŞ

Sekiz teslimat
 Yedi yeni sözleşme
 Daha fazla yatırım



12

Havila Capella Teslim Edildi

Dört gemi serisinin ilki olan Yolcu Gemisi Havila Capella Norveçli Havila Kystruten firmasına teslim edildi. 124 metre uzunluğunda ve 22 metre genişliğindeki Havila Capella, başarılı teslimatın ardından Norveç'in Bergen - Kirkenes Tarihi Sahil Hattı'nda faaliyet göstermeye başladı.

08

Üç gemi aynı anda denizde



06

Önemli bir teslimat daha : Georgiy Meshcheryakov Tersan'dan ayrıldı!



Merry Christmas
&
HAPPY NEW YEAR

Sevgili okuyucu;
8. sayımıza hoşgeldin.

2021 bir çok önemli haber ile birlikte geride kaldı. 2022 yılının tüm dünya için barış, huzur ve sağlık dolu bir yıl olmasını temenni ediyoruz.

2021 yılı son çeyreğine ait haberlerimizi bulabileceğiniz 8. Çeyrek bültenimizin online sayısına her zaman websitemizden bir tık ile ulaşabilirsiniz .

Keyifli okumalar ;

İş Geliştirme ve Pazarlama Departmanı

Tersan
SHIPYARD
— Craftsmen of Ships —

NB1099 denize indirildi

Westcon Tersanesi işbirliği ile Rimfrost Norveç firması için inşa ettiğimiz, tersanemizin 99.Projesi NB1099 Krill yakalama ve işleme gemisini denize indirdik. Kongsberg tarafından tasarlanan 120 metre uzunluğundaki Krill Balıkçı gemisi, Antartika 'da Krill balıkçılık operasyonları yürütecek.



IMO's Polar Code ve düşük emisyon standartlarını sağlayan, ayrıca sürdürülebilir enerji kaynaklarının kullanımı ile öne çıkan gemi doğa dostu bir gemi olacak. Düşük kükürlü dizel bazlı optimize edilmiş dizel-elektrik tahrik sistemine sahip gemi, minimum emisyon ile optimum operasyon sağlayabiliyor. Tersan Tersanesi 60 kişilik yaşam mahaline sahip olacak 120 mt uzunluğundaki Krill Balıkçı gemisini 2022 yılının ilk çeyreğinde teslim etmeyi planlıyoruz.



“
2021'e hızlı bir
bakış

Zorlu birçok proje teslimatı, yeni sözleşmeler ve altyapı geliştirmeleri ile 2021'i geride bıraktık. Bir göz atalım ve ne kadar başarılı bir yıl olduğunu görelim.

8 Teslimatla Rekor

Hem Tersan hem de Türk Gemi İnşa sektörü için kilometre taşları olan **sekiz** projenin teslimi ile çok başarılı bir yıl olarak geride kaldı **2021**.

LNG ile Çalışan Canlı Balık Taşıyıcısı, Bjorg Pauline yılın ilk teslimatıydı ve onu kardeş gemisi **Harald Martin** takip etti. **Fjord1 ASA**'ya teslim edilen **7. Feribot Rødvenfjord**; çoktan **Sølsnes – Åfarnes** güzergahı arasında faaliyete başladı bile. **Okeanrybflot**'un ilk süper balıkçı gemisi **Georgiy Mescheryakov** yine 2021 yılında teslim edilirken, ikinci gemi **Vladimir Biryukov** da denize indirildi. **Sevnor Offshore** için inşa edilen **Sayan Prince** de operasyonlarına başlamak üzere tersanemizden ayrıldı. 2021'in bir başka teslimatı ise **Ervik Havfiske** için inşa edilen **100. projemiz** olta tipi balıkçı gemisi **Argos Helana** oldu. **Argos Helana**'nın isim verme töreni Türkiye'de gerçekleşti. Yılın en önemli teslimatı ise şüphesiz Norveç'li **Havila Kystruten** için inşa edilen **Havila Capella** idi. Yolcularına yüksek konfor sunan **Havila Capella** tarihi **Bergen-Kirkenes** Rotasında gidip gelmeye başladı bile. Yılın son teslimatı ise, 2021'in son günlerinde evine yol alan olta tipi balıkçı gemisi **Østerfjord** oldu.

7 Yeni Sözleşme

Başarılı teslimatların yanı sıra, Tersan Tersanesi 2021 yılı içinde **yedi yeni proje** için sözleşme imzaladı.

Beş balıkçı gemisi ve **iki elektrikli feribottan** oluşan yeni projelerin teslimatları **2023** ve **2024** yılları arasında dağılmış durumda. Boyları **70** ile **120** metre arasında değişen balıkçı gemileri, farklı balıkçılık operasyonları için tasarlandı. Balıkçı gemilerinin yanı sıra 2021 yılında **Fjord1 ASA** için inşa edilecek **iki yeni çevre dostu feribot** mevcut sipariş defterimize eklendi.

Şu anda tersanemizde farklı aşamalarda devam eden **18 aktif proje** bulunuyor ve bu da önümüzdeki yıllarda daha çok çalışacağımız anlamına geliyor.

Daha Fazla Tesis Yatırımı

Her yıl için yatırım planlaması yaparak, **finansal** ve **sürdürülebilirlik** hedeflerimiz doğrultusunda doğru yatırımları seçmeyi hedefliyoruz. 2021 için planladığımız gibi tersane atölyelerinin çatılarına **8800'e** yakın güneş enerji paneli montajını tamamlayarak **kendi elektriğimizi** üretmeye başladık. Çok yakında bu yatırımla toplam enerji ihtiyacımızın **%30'unu** kendimiz üretiyor konuma geleceğiz.

Bu yeşil yatırımın yanı sıra **III nolu yüzer havuzumuz 310 metreye** kadar uzatıldı. 2 yıl önce inşaatı tamamlandığında Türkiye'de yapılmış **en büyük yüzer havuzdu**. Bu uzatma ile gemi tamirinde artan taleplerin ihtiyacını karşılamak için kapasitemizi artırmış olduk.



Georgiy Meshcheryakov teslim edildi!

NB1096 inşa nolu, Süper Fabrika Balıkçı Gemisi **Georgiy Meshcheryakov**'u Rusya'nın **JSC "Okeanrybflot"** şirketine teslim ettik.

Georgiy Meshcheryakov, boyutu ve özellikleri ile dünyanın en büyük fabrika balıkçı gemileri arasında yer alıyor. **Okhotsk Denizi'nde Alaska Mezgit'i** ve **Pasifik'te Ringa balığı, Uskumru** ve **Mezgit** avlamak üzere inşa edilen gemi **4.060 kW**'lık iki ana motor ve **1.900 kW**'lık iki yardımcı motorla donatıldı. **4.700 m3** toplam kargo ambarı kapasitesi ile günde **450 metrik ton** ürünü dondurabiliyor. Gerekli desteğin sağlanması ile 11 ay gibi kesintisiz bir süre limana dönmeden faaliyet yürütebilen **Georgiy Meshcheryakov** yaklaşık 2 yıllık bir süreçte inşa edildi.

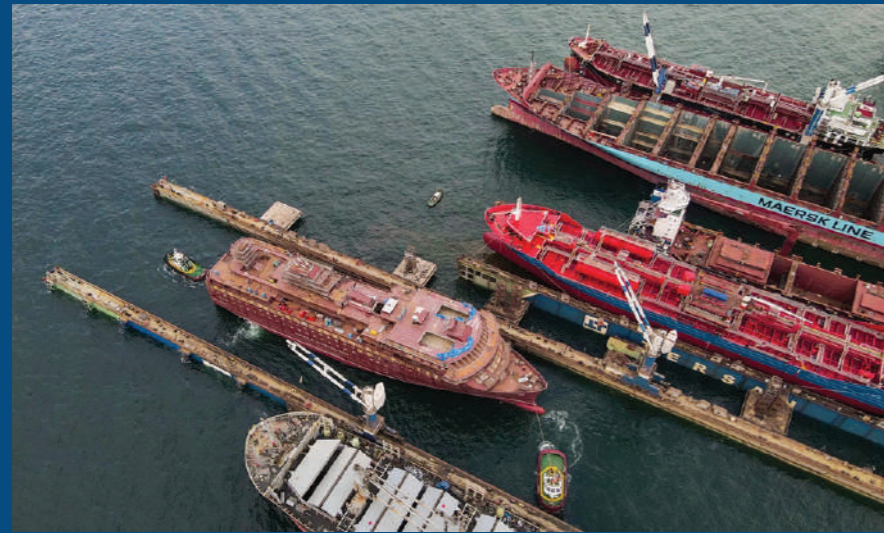


Skipstelnisk tarafından tasarlanan gemi, 108.2 metre uzunluğunda ve 20 metre genişliğinde. 150 kişiye kadar konaklama imkanı sunabilen Georgiy Meshcheryakov Rus sınıfı denetiminde inşa edildi.



Georgiy Meshcheryakov'un kardeş gemisi Vladimir Biryukov adını taşıyan ikinci gemi ise tersanemizde halen yapım aşamasında. Vladimir Biryukov, 2021'in ilk yarısında denize indirilmişti ve 2022'de teslim edilmesi planlanıyor.





ÜÇ GEMİ AYNI ANDA DENİZDE

Tersan Tersanesi olarak Kasım ayında teslim etmiş olduğumuz dünyanın en büyük batarya kapasiteli yolcu gemisi **Havila Capella**'nın kardeş gemileri **Havila Polaris**, **Havila Pollux** ve İspanyol Müşterimiz **Polar LTD** için inşa ettiğimiz olta tipi fabrika balıkçı gemisi **Polar Bay**'i aynı anda denize indirdik. Üç gemi Tersane'nin daha öncede kullanmış olduğu **SPMT "self propelled-modular transportation"** sistemi ile aynı anda denize indirildi.

Yolcu gemilerinin her biri yaklaşık **6200 ton** ağırlığında ve **124 metre** uzunluğunda iken, balıkçı gemisi **Polar Bay** ise **60 metre** uzunluğunda ve yaklaşık **2000 ton** ağırlığında. Uzun süren statik ve mühendislik hesaplamaları sonrası yaklaşık **200 aks** ile birbirine bağlanmış toplam **1600** tekerlek her bir geminin altına alındıktan sonra, gemileri kaldırdı ve sırayla Tersan'ın kurucularından rahmetli **İbrahim Nuh Paksu**'nun adını taşıyan **310 metre** uzunluğundaki kendi yüzer havuzuna taşıdı.

Gemiler yüzer havuzdaki yerlerinde emniyete alındıktan sonra, havuz iniş rıhtımından ayrılıp tersanenin dalış iskelesine kilitlendi ve nihayet gemilerin denizde yüzmesine izin vermek için suya dalış yaptı. Boru tesisatı, kablolama, havalandırma, yaşam mahalli uygulamaları; tüm elektronik sistemlerin kurulumu ve testleri ile tüm makinelerin kurulum ve testleri gemilerin teslimatına kadar denizde yapılacak.



Yolcu Gemileri: Havila Polaris & Havila Pollux

Havyard Ship Design tarafından tasarlanan ve **DNVGL** gözetiminde inşa edilen yolcu gemileri, **Norveç'in Bergen - Kirkenes** tarihi **Fjord** hattında faaliyet gösterecek. Yolcu gemileri, yüksek enerji verimliliği sağlayan ve düşük emisyon gereksinimlerini karşılayan **LNG** ve **batarya** ile çalışacaklar. Her gemi **6500 kW**s batarya kapasitesine sahip, bu da şu ana kadar bir gemide bulunan en yüksek enerji kapasitesi demek. Uzunluğu **124 metre**, genişliği **22 metre** olan gemiler **Bergen - Kirkenes** tarihi hattında yolcularına en yüksek konfor standartlarını sağlayacak. İlk gemi **Havila Capella** başarı ile operasyonlarına başlamışken **2. Gemi Havila Castor**'un 2022 yılının ilk çeyreğinde teslim edilmesi planlanıyor.

Olta Tipi Fabrika Balıkçı Gemisi: Polar Bay

Marinteknikk tarafından tasarlanan, **60 metre** uzunluğunda **Longliner Fabrikası** Balıkçı gemisi **Polar Bay**, olta balıkçılığı kabiliyetlerinin yanı sıra, zorlu hava koşullarında balık avlanma işlemine devam edebileceği bir **"moonpool"** sistemi ve gelişmiş balık işleme tesisi ile donatıldı. Geminin **2022'nin ilk çeyreğinde** teslim edilmesi planlanıyor.



Marinteknikk tarafından tasarlanan Østerfjord; tahrik sistemi, enerji üretimi, balıkçılık verimliliği, mürettebat güvenliği ve konforu açısından en yeni çözüm ve teknolojilerin bir arada toplandığı alanında benzersiz bir gemi olarak inşa edildi. Dizel mekanik, dizel elektrik ve saf elektrikli tahrik sistemi ile hibrit bir gemi olan Østerfjord yüksek enerji verimliliği sağlıyor. Yenilikçi tahrik sisteminin yanı sıra, Danish Seining ve Longlining gibi iki farklı balıkçılık yöntemini birleştiren gemi, dünyada amaca yönelik inşa edilmiş bu tipteki ilk gemilerden biri. 2560 kW Bergen Dizel ana makine, Yanmar Jeneratörleri ve 500 kW batarya sistemi ile donatılan gemi de ayrıca kötü hava koşullarında dahi avlanmaya olanak sağlayacak bir "moonpool" bulunuyor.

“

Yılın Sekizinci ve Son Teslimatı

Norveç'in Østerfjord AS firması için inşa edilen NB1098 inşa nolu balıkçı gemisini başarı ile teslim ettik. Østerfjord yılın sekizinci ve son teslimatı oldu.





HAVILA CAPELLA TESLİM EDİLDİ

Dört gemi serisinin ilki olan Yolcu Gemisi Havila Capella'yı Norveçli Havila Kystruten firmasına teslim edildi. 124 metre uzunluğunda ve 22 metre genişliğindeki Havila Capella, başarılı teslimatın ardından Norveç'in Bergen - Kirkenes Tarihi Sahil Hattı'nda faaliyet göstermeye başladı.

Dünyanın En Büyük Batarya Kapasiteli Gemisi

Havila Capella, LNG ve batarya ile yüksek enerji verimliliği sağlayan ve düşük emisyon gereksinimlerine uygun bir gemi olarak inşa edildi. 6500 kW's batarya kapasitesine sahip, bu da şu ana kadar dünyanın en büyük batarya kapasitesine sahip gemisi olduğu anlamına geliyor. Havila Capella, yenilikçi güç üretim sistemi ve enerji tasarruflu gövde tasarımı sayesinde sıfır emisyonla dört saat kesintisiz seyir gerçekleştirebiliyor. Gemi, rıhtımda hidroelektrik gücü ile şarj ediliyor.

HAV Ship Design tarafından tasarlanan ve DNV gözetiminde inşa edilen Havila Capella, CO2 emisyonlarının da %25 ve NOx emisyonlarında %90 oranında azalma sağlıyor. Ayrıca Havila Capella denizden ve soğutma suyundan ısı geri kazanım sistemlerine sahip, geri dönüşüm konusunda gelişmiş teknolojilerle donatılmış bir gemi.



Farklı Konaklama Alanları ile Yüksek İç Standartlar

Yüksek iç standartlara ve özgün tasarlanmış konaklama alanlarına sahip Havila Capella, Bergen – Kirkenes tarihi güzergahı üzerinde yolcularına yüksek konfor sunmaya başladı.



İKİNCİ, ÜÇÜNCÜ VE DÖRDÜNCÜ KARDEŞ GEMİLER

olan Havila Castor, Havila Pollux ve Havila Polaris de Tersanemizde inşa aşamasında.

“

HAVILA CAPELLA

Havila Castor çok yakında Capella'yı takip edecek ve 2022 yılı içerisinde Havila Pollux ve Havila Polaris kardeş gemileri teslim edilmesi planlanıyor.



Craftsmen of Ships

» Hope to see you in our next issue

TERSAN TERSANECİLİK
SAN. ve TİC. A.Ş.

- 📍 Acıçeşme Mevkii Boğaziçi Cad. No:28 Tavşanlı- Altınova
- ☎ +90 226 465 62 00
- ☎ +90 226 465 61 12
- ✉ info@tersan.com
- 🌐 www.tersanshipyard.com